



NORDIC MASKIN & RAIL



MALUS

Sikkert banearbejde

**VI STÅR
ALDRIG STILLE**



INDHOLD

FRA JORD TIL SPOR	5
SPORARBEJDE INKLUSIV SVEJSEARBEJDE	6
JERNBANESIKKERHED	7
MANUEL SPOROMBYGNING	8
FORSTARBEJDE	9
KLOAK OG DRÆN	12
NORDIC MASKIN & RAIL / MALUS SOM UNDERENTREPRENØR	13
REFERENCER LOKALTOG SJÆLLAND	14
SVELLEUDVEKSLING	15
SIKKERHED FREM FOR ALT	16
LANDMÅLING OG AFSÆTNING	18
KABELPLØJNING MED OG UDEN GPS	19



”
**VI STÅR KLAR TIL AT LØSE OPGAVERN.
I HELE DANMARK. 24-7-365...**

Dennis Carøe Zepernick Christensen
- Adm. direktør hos Nordic Maskin & Rail / Malus

NORDIC MASKIN & RAIL

FRA JORD TIL SPOR

Hos Nordic Maskin & Rail / Malus er vi en af Danmarks førende entreprenører inden for banearbejde. Vi er en kvalitetsbevidst virksomhed, som har mange års erfaring med alle former for banearbejde. Som en af de fremmeste specialister hvad angår produktion af jernbanespor har vi tilegnet os unik viden og ekspertise, som vi hver dag anvender i vores daglige virke. Vi beskæftiger alle typer af banepersonale og har samtidig eget materiel, som er banegodkendt. Vi arbejder 24-7 i hele Danmark og har ikke behov for lang tilkaldetid.

Vi plejer kort og godt at sige, at vi laver alt fra jord til spor. Det indebærer alt gravearbejde og anlægning af spor samt vedligeholdelse. I takt med årene har vi udviklet vores kompetencer og tilbyder i dag en større portefølje af ydelser. Her kan blandt andet nævnes skovarbejde og pasningsaftaler af grønne områder.

Sikkerhed først og fremmest

Når vi udfører en given opgave eller projekt, er vores fokus på at levere høj kvalitet, samtidig med at vi er yderst påpasselige og tager vores egen og andres

sikkerhed meget alvorligt. Vi tager alle forholdsregler og følger nøje nogle arbejdsmæssige procedurer, der gør os i stand til at udføre vores arbejde sikkert og trygt. Et godt og stabilt arbejdsmiljø er alfa og omega, hvorfor vi gør en dyd ud af at skabe de bedste rammer for vores medarbejdere, som hver dag yder deres bedste for at gøre virksomheden stolt.

Eget værksted og udviklingsafdeling

Uanset hvilken opgave vi er på, anvender vi altid vores egne maskiner og værktøjer. Vi har eget værksted, hvor vi selv varetager vedligeholdelsen samt udviklingen af nye maskiner og værktøjer. Det sker, at vi udvikler nye produkter, vi kan bruge i dagligdagen, som er med til at lette arbejdsbyrden betragteligt. Vi er derfor en agil forretning, som selv kan udføre alle typer opgaver inden for produktion af jernbaneskiner, skov- og kloakarbejde m.m.





JERNBANESIKKERHED

Hos Nordic Maskin & Rail / Malus er jernbanesikkerhed noget af det allervigtigste. Både for dem, der arbejder med jernbaner til dagligt, og for dem, der benytter dem. Om det er godstog eller passagertog er ikke afgørende for os. Vi lægger altid vægt på at udføre vores arbejde med fokus på sikkerhed, således at vi føler os sikre hver eneste dag, når vi går på arbejde. Vi tager jernbanesikkerhed meget alvorligt, og vi har mange års erfaring med skinne- og sporarbejde, hvorfor vi ved, hvordan og hvorledes vi skal bære os ad.

For at kunne opretholde de bedst mulige arbejdsforhold, som er sikkerhedsgodkendt, har vi egne SR1- og SR2-arbejdsledere, som er ledere, der sørger for, at alt arbejde bliver forsvarligt udført. Vi har et øget fokus på medarbejdernes sikkerhed samt det arbejde, vi hver dag udfører på de danske jernbaner.



SPORARBEJDE INKLUSIV SVEJSEARBEJDE

Sporarbejde

Sporarbejde er vores helt store force hos Nordic Maskin & Rail / Malus. Her har vi mange års erfaring bag os, og der er gennem årene blevet etableret rigtig mange kilometer spor rundt omkring i landet. Vi udfører alt fra spor til jord - og dette indebærer opgaver som skinneafslæsning, svelleudskiftning, kabelpløjning, oprensning af grøfter, kloakarbejde m.m.

Der er mange opgaver forbundet med sporarbejde, da det ikke blot handler om at anlægge nye spor og skinner. Det handler i høj grad også om det omkringliggende arbejde. Det er først og fremmest vigtigt at sikre et stabilt fundament, da det ellers vil være til fare for togfærdslen. Der skal drænes jord, graves ud, bygges op, udføres kabelpløjning og mange andre vigtige opgaver, der er grundlæggende for sunde, robuste og ikke mindst holdbare spor.

Svejseafdeling

Hos Nordic Maskin & Rail / Malus råder vi over vores helt egen svejseafdeling. Vi anvender dagligt svejsning i vores professionelle virke, hvorfor det gør os mere fleksible og agile selv at have en professionel svejseorganisation. Når vi skal udføre en opgave, hvor der er svejsning involveret, har vi en svejsekoordinator, der sørger for at koordinere projektet, således at det bliver udført optimalt med de rette ressourcer.

Som nogle af landets førende eksperter inden for spor- og skinnearbejde er svejsning en central del af vores arbejde. Det betyder, at vi altid har det bedste udstyr til enhver opgave, og vi forstår at sammensætte det rigtige hold. Her lukrerer vi på at have vores egen svejseafdeling, således at vi kan rykke hurtigt på alle opgaver.





MANUEL SPOROMBYGNING

Nordic Maskin & Rail / Malus har udført mange manuelle sporombygninger på stationer rundt i hele landet.

Ved manuelle sporombygninger, etableres der ny sporkasse, med tilhørende afvanding. Der indbygges nyt spor, med nyt ballast.

Sporene justeres, efter justering sammensvejses sporet. Arbejdet afsluttes med spændingsudligning.



”

Som noget nyt har Nordic Maskin & Rail / Malus fået egen stopmaskine og kan fremover eksekverer disse typer opgaver.



FORSTARBEJDE

Ud over oprensning af grøfter tilbyder vi også kompetent forstarbejde omkring jernbaner. Det kan være skovarbejde, knusning af træer og vedligeholdelse af grønne områder. Mange steder i landet er der en flot natur tæt ved skinnerne, hvilket også gør det hyggeligt at køre i tog. Vi er med til at bevare den natur, vi har – og derfor værner vi om den med stor omhu og påpasselighed.





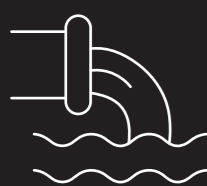
NORDIC MASKIN & RAIL / MALUS SOM UNDERENTREPRENØR

Nordic Maskin & Rail / Malus har bl.a. hjulpet større entreprenører med at udføre mange af de manuelle arbejder ved de større sporombygninger som underentreprenør.

Det er især stationsarbejderne, vi hjælper med bygning af nye sporskifter, sporene imellem sporskifterne på stationerne, opbygning af nye sporkasser med tilhørende afvanding, nedlægning af kabel-render, overgange mellem perron-spør.

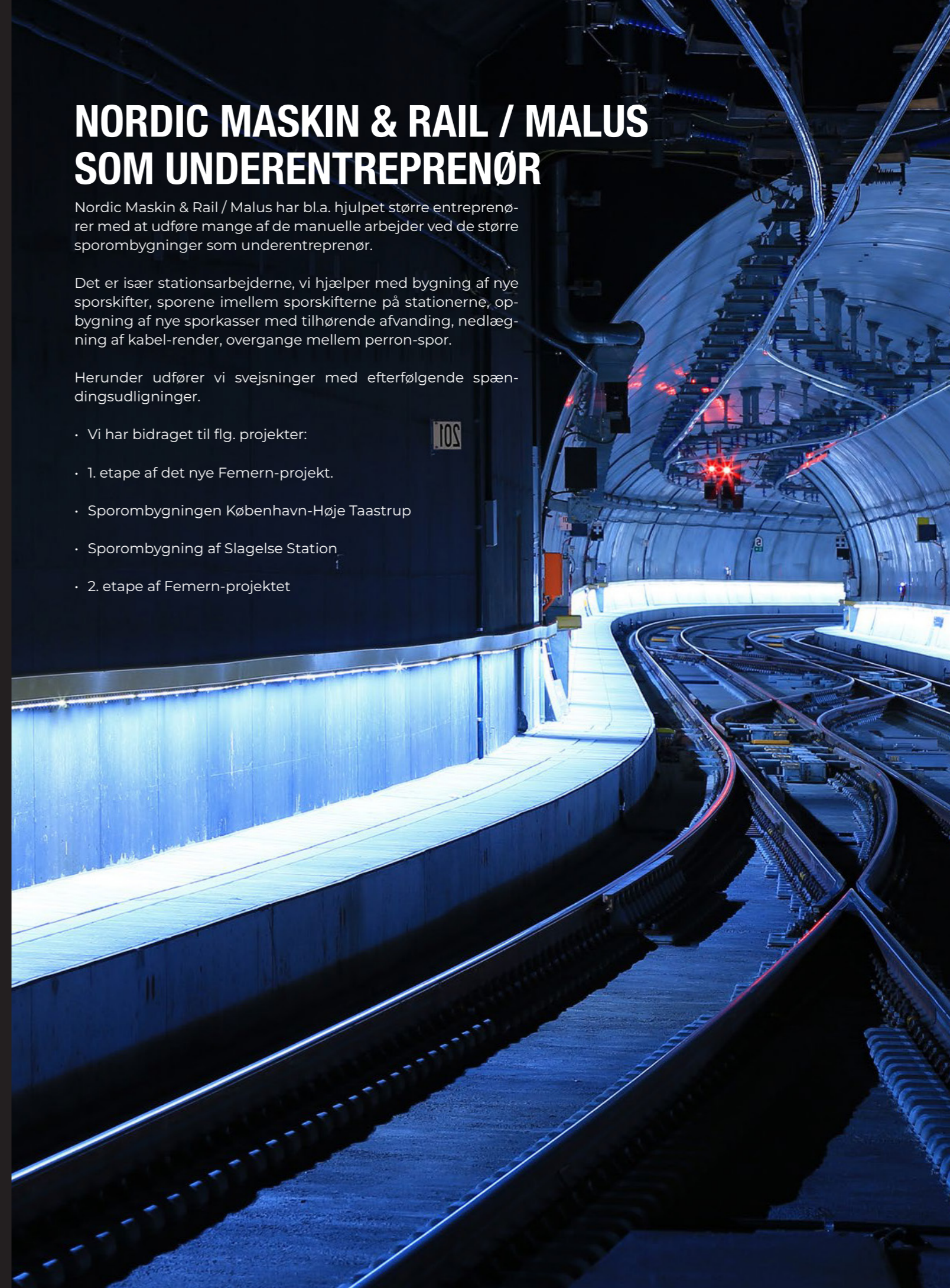
Herunder udfører vi svejsninger med efterfølgende spændingsudligninger.

- Vi har bidraget til flg. projekter:
- 1. etape af det nye Femern-projekt.
- Sporombygningen København-Høje Taastrup
- Sporombygning af Slagelse Station
- 2. etape af Femern-projektet



KLOAK OG DRÆN

Langs med spor, skinner, veje m.m. kan der være behov for at anlægge kloak og dræn. Der kan opstå store vandmængder, som ikke er hensigtsmæssige for sporene. Det kan skabe et ustabil fundament, hvilket kan medføre skader på spor og skinner på sigt. Vi tilbyder derfor kloak- og drænarbejde, således at disse situationer ikke forekommer. Vi har specialister til at lægge dræn og kloak ved behov.

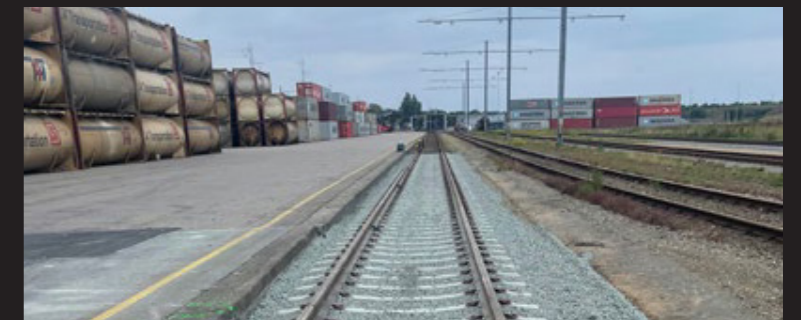
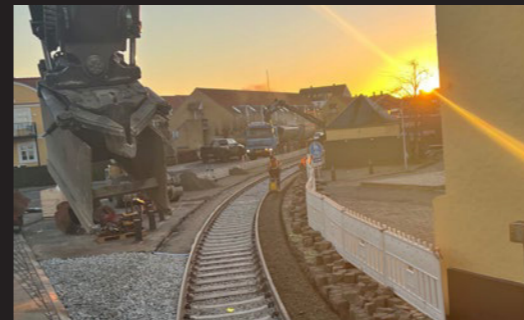




SVELLEUDVEKSLING

Skal der udveksles sveller, har vi også det helt rigtige udstyr og de rette maskiner til at udføre sådanne opgaver. Hos Nordic Maskin & Rail / Malus er vi en utroligt alsidig virksomhed, der ved alt om spor- og svellerarbejde. Vi har nogle rutinerede medarbejdere, som har været mange år i branchen og har arbejdet med svelleudveksling mange gange før.

Som nogle af de mest erfarne på området i Danmark varetager vi gerne denne opgave og eksekverer med stor præcision og omhu.



REFERENCER LOKALTOG SJÆLLAND

Nordic Maskin & Rail / Malus udfører mange sporopgaver for Lokaltog Sjælland. Vi udfører svejsevedligeholdelse, udfører skinneudvekslinger, udveksler sveller på strækninger og i sporskifter.

Vi har ombygget flere stationer, herunder Havrebjerg Station og Hårlev Station. De seneste to år har vi ombygget 13 overkørsler med ny sporkasse, afvanding og nye sveller og skinner samt dertilhørende justering. Til sidst sørger vi for belægningen som oftest er en kombination af Strail-plader indvendigt og asfalt udvendigt.



SIKKERHED FREM FOR ALT

I 2021 blev Nordic Maskin & Rail / Malus sikkerheds-certificeret med DS21001, som er et krav for at arbejde ved Banedanmark.

Jernbanesikkerhedspolitikken

- Jernbanen skal være sikker for dem, der arbejder på og færdes langs jernbanearealet.
- Jernbanesikkerhed håndteres gennem enaktiv risikohåndtering, et effektivt jernbanesikkerhedsledelsessystem samt en kompetent jernbanesikkerhedsorganisation.
- Jernbanesikkerhed har høj prioritet og går forud for andre politikker og retningslinjer.

Grundlaget for fastholdelse og forbedring af jernbanesikkerheden:

Nordic Maskin & Rail / Malus vil som leverandør af jernbanesikkerhedsmæssige ydelser og faglige ydelser med jernbanesikkerhedsmæssigt indhold fremstå som en seriøs og velorganiseret jernbanevirksomhed i forhold til medarbejdere, samarbejdspartnere, myndigheder og øvrige interessenter.

Ressourcer

Vi vil løbende vurdere og evaluere sikkerhedsmæssige opgaver set i forhold til eksisterende organisation og tilstræbe de nødvendige ressourcer, både hvad angår personale og økonomi.

Sikkerhedskultur

Vi vil arbejde for en høj sikkerhedskultur og forankre arbejdet med jernbanesikkerhed på alle niveauer i organisationen gennem aktiv inddragelse af medarbejdere og udvalg.

Risikohåndtering

Vi arbejder aktivt med risikohåndtering og sikrer herunder løbende opfølgning, fortsat udvikling og implementering i praksis i jernbaneplaner og i det daglige arbejde.

Love og regler

Vi vil forpligte os til at love, regler, normer, krav og sikkerhedsprocedurer i relation til jernbanesikkerhed er kendt for alle og overholdes, ligesom de til stadighed er opdaterede.

Sikkerhedsindikatorer

Vi vil indsamle og registrere sikkerhedsmæssige data, således at der kan rapporteres internt og eksternt om fastsatte sikkerhedsindikatorer.

Kommunikation

Vi vil kommunikere åbent og konstruktivt både internt og eksternt om sikkerhedsmæssige forhold.

IT

Vi vil anvende og udvikle IT-systemer til opbygning, formidling og systematisering af sikkerhedsarbejdet.

Sikkerhedsmål

Vi vil fastsætte og evaluere sikkerhedsmål årligt med henblik på fortsat forbedring af jernbanesikkerheden.

Ledelsessystemet

Nordic Maskin & Rail / Malus ledelsessystem er fyldestgørende, vedligeholdt og implementeret.

Sikkerhedsmæssige hændelser

Jernbanesikkerhedsmæssige hændelser i Nordic Maskin & Rail / Malus rapporteres og håndteres gennem nødvendige afhjælpende og korrigerende tiltag.

Forbedringer

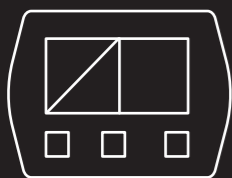
Vi vil forpligte os til at implementere løbende forbedringer af ledelsessystemet.

CSR

Hos Nordic Maskin & Rail / Malus tager vi ansvar. Både for vores medarbejdere, for miljøet og for vores kunder. Vi efterlever en række standarder inden for bl.a. affald, sundhedsfremme, arbejdsforhold og -vilkår, så vi kan garantere, at vores arbejde er både sikkert og forsvarligt. Læs hele vores CSR-erklæring på vores hjemmeside.

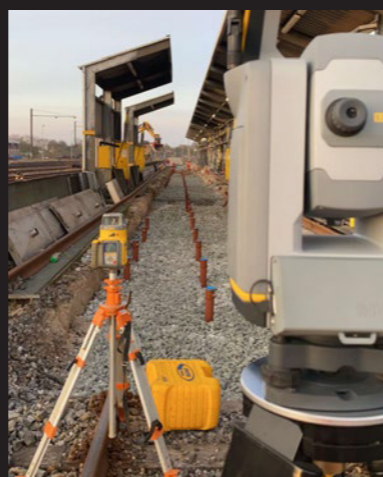


” Vi er en agil og fleksibel virksomhed, der har specialiseret sig i at udføre så omfangsrige opgaver og projekter, som det er at varetage spor- og skinnearbejde.



LANDMÅLING OG AFSÆTNING

Vi tilbyder professionel landmåling og afsætning i forhold til spor- og skinnearbejde. Vi har eget udstyr til landmåling og afsætning, således at vi selv kan eksekvere på alle opgaver, der involverer denne service. Som en af de førende specialister i landet beror vores arbejde på stor præcision, hvorfor det er essentielt for det endelige slutresultat, at der måles og ikke mindst afsættes korrekt efter de rigtige koordinater.



KABELPLØJNING MED OG UDEN GPS

Med intelligent og effektiv kabelpløjning er det muligt at lægge kabler ned langs skinner, spor, veje m.m. langt hurtigere end ved konventionelle metoder, hvor man nedgraver dem manuelt. Vi tilbyder to forskellige løsninger, hvor vi med den ene anvender GPS, hvis der er behov for, at kablerne skal ligge ekstremt præcist, og hvis der potentielt kan være fare for, at vi graver ned i andre kabler, der i forvejen ligger i jorden. Derfor kan vi benytte os af konkrete koordinater og måleudstyr, som bidrager til præcision.



KONTAKT-INFORMATION

NORDIC MASKIN & RAIL

Krumtappen 5, 6580 Vamdrup

Telefon: (45) 41 83 52 83

E-mail: dcs@nordicmaskin-rail.dk

Web: www.nordicmaskin-rail.dk

Åben: 24-7-365

MALUS

Krumtappen 5, 6580 Vamdrup

Telefon: +45 4113 9239

E-mail: info@malus.dk

Faktura: faktura@malus.dk

