

PORTFOLIO

H2 / Frida Foli

Indhold

Det trykte produkt 3

Typografi & ombrydning 4

Grafisk produktionsforståelse 6

Det digitale produkt 7

Grafisk design 8

Grafik & billeder 10

Det trykte produkt

Kunde: Nordic Maskin & Rail og Malus

Produkt: Katalog



Opgave

Virksomhederne Nordic Maskin & Rail og Malus er blevet fusioneret og ønsker et opdateret katalog, der præsenterer deres arbejdsområder. Begge virksomheder udfører entreprenørarbejde ved jernbaner. Nordic Maskin & Rail har tidligere haft et katalog, men ønsker nu en opdateret version med deres nye design, som også er implementeret på deres hjemmeside.

Format

A4 Katalog (210 x 297 mm)

Målgruppe

Virksomhedens eksisterende og potentielle kunder. Katalogets indhold skal være letforståeligt for kunderne. Da det omhandler industrielt arbejde, skal designet være enkelt og overskueligt. Fokus er på klar og tydelig kommunikation.

Arbejdsprocess

Jeg gennemgik den tidligere katalog og overvejede, hvilke ændringer der skulle foretages. Samtidig planlagde jeg, hvordan den nye visuelle identitet, vi har skabt for virksomheden, bedst kunne implementeres.

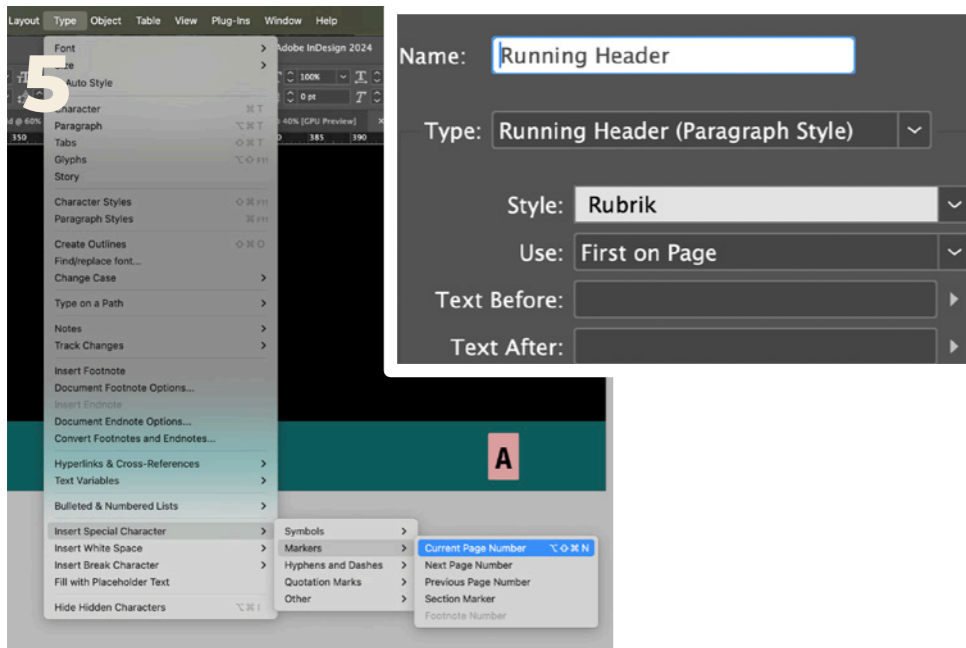
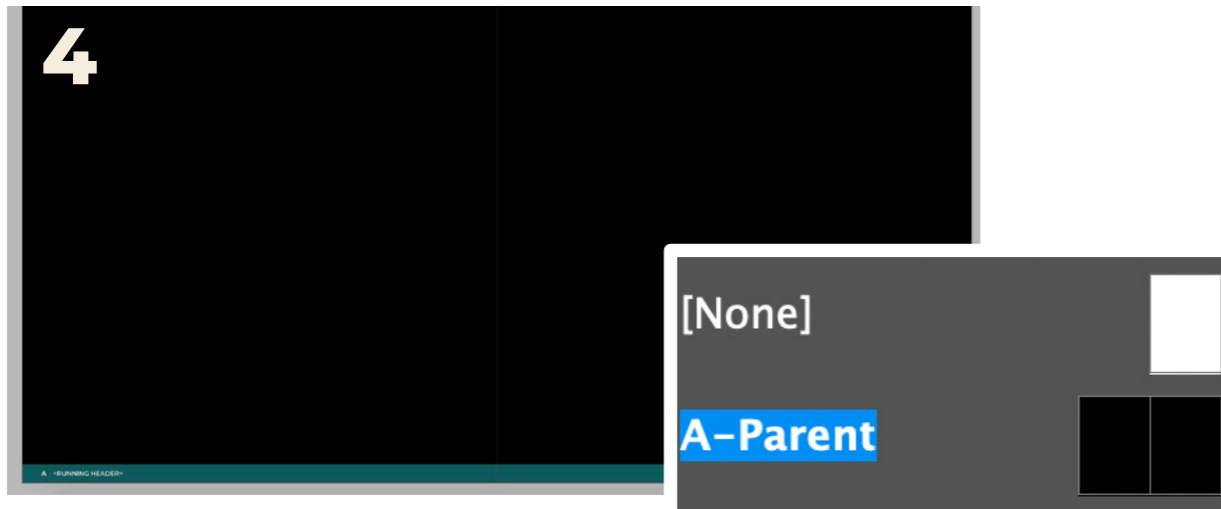
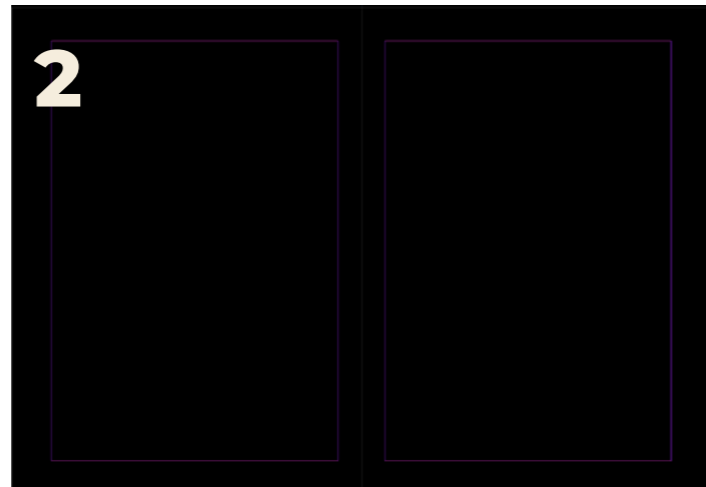
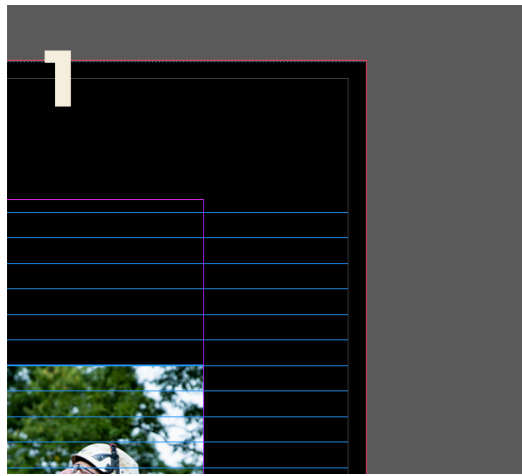
Ændringer & korrektur

Undervejs noterede jeg, hvilke billeder der skulle opdateres, samt andre nødvendige ændringer. Der var en god løbende kommunikation med kunden, som gav feedback og sendte PDF'er med deres rettelser.

Kvalitetsvurdering

Kataloget har fået en god sammenhæng med det nye hjemmesidedesign, hvilket skaber en rød tråd i virksomhedens visuelle identitet. Indholdet er let at forstå, og siderne er overskuelige, da der er tilføjet nye ikoner, der matcher deres arbejdsområder. Kunden var meget tilfreds med det endelige resultat.

Jeg mener, at kataloget lever op til kundens ønsker og har et skarpt, professionelt udtryk. Bedre billeder ville have gjort designet endnu skarpere, da siderne med professionelt tagede billeder skiller sig ud. Det kunne have løftet designet yderligere, men vi arbejdede med det materiale, kunden havde til rådighed.



Typografi & ombrydning

1. Bleed

3 mm

2. Margin

Spiralmetoden

3. Baseline grid

Start: 20 + 9/3*2

Increment every: 12 pt

4. Parent pages

Brugt for at gøre layoutet ens. Her har jeg lavet baggrundsfarve og lavet pagina.

5. Pagina & text variables

Sidetal lavet med insert special character for at det opdateres automatisk. Der er også indsat en running header med text variables.

6. Skrifttyper

Helvetica Neue - Condensed bold 28/30

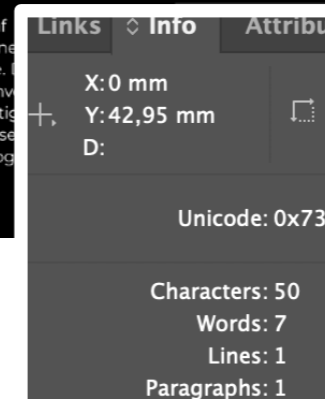
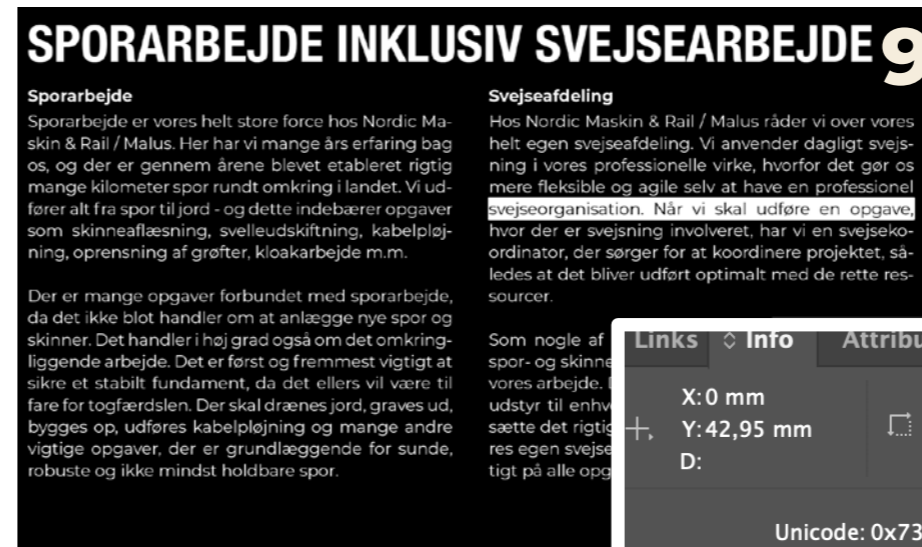
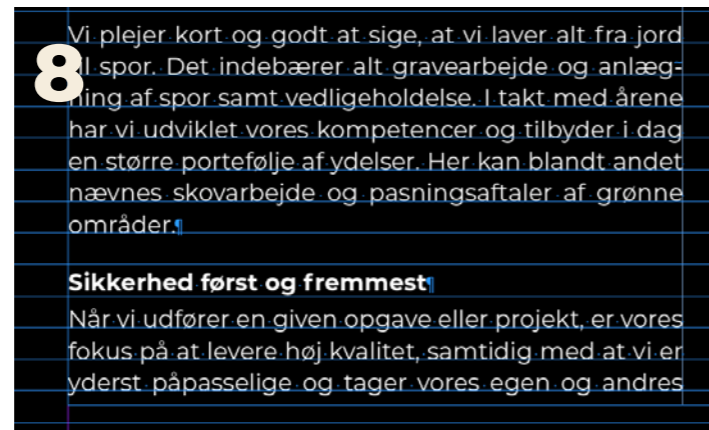
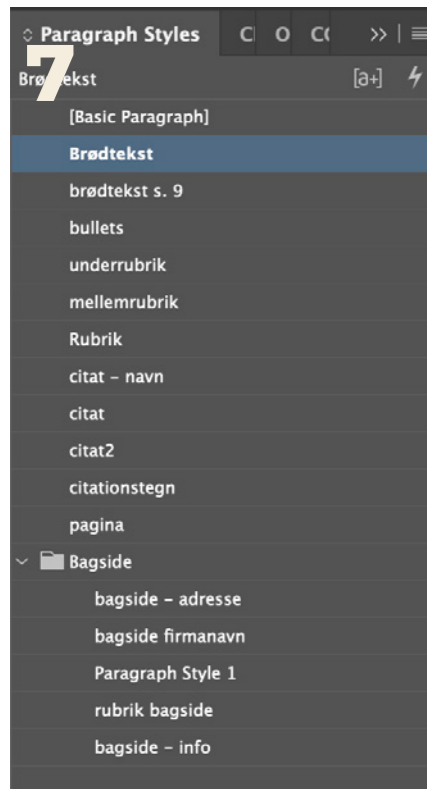
Til rubrikker, brugt versaler for at fremhæve og sikre hierarki.

Montserrat - bold 9/12

Brugt til mellemrubrikker

Montserrat - regular 9/12

Til brødtekst, da den er letlæselig



7. Paragraph styles

Brugt for at kunne automatisere styling af teksten

8. Mellemrubrikker

2/3 luft over og 1/3 luft under. Dette er styret i paragraph styles ved at lave space after i brødteksten og bruge baseline shift på mellemrubrikken.

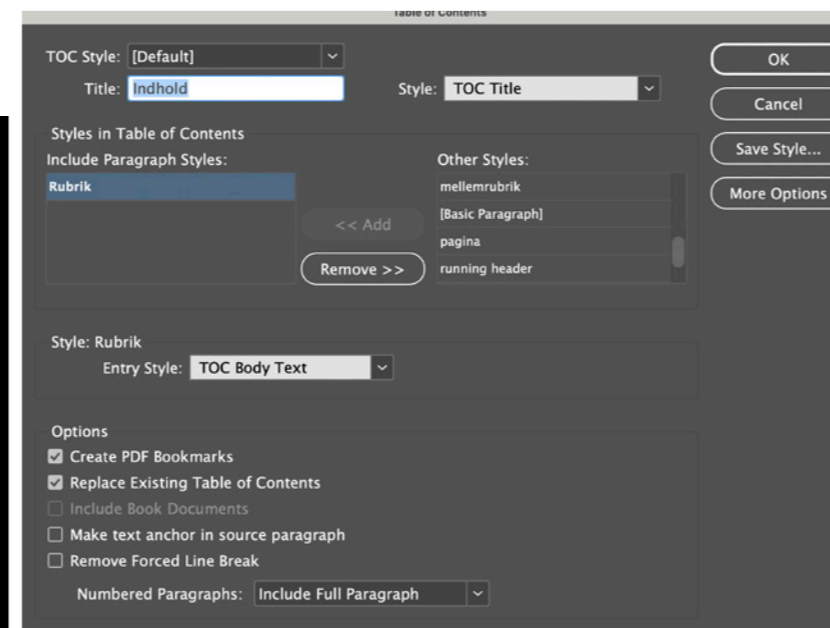
9. Linjelængde

Siderne med spalter, har en gutter på 7mm. Det giver en linjelængde på omkring 50 karakterer, hvilket sikrer en optimal læsbarhed.

10. Table of content

Jeg har brugt table of content til at lave indholdsfortegnelsen, så sidetal og kapitler automatisk bliver opdateret.

INDHOLD	10
FRA JORD TIL SPOR	5
SPORARBEJDE INKLUSIV SVEJSEARBEJDE	6
JERNBANESIKKERHED	7
MANUEL SPOROMBYGNING	8
FORSTARBEJDE	9
KLOAK OG DRÆN	12
NORDIC MASKIN & RAIL / MALUS SOM UNDERENTREPRENØR	13
REFERENCER LOKALTOG SJÆLLAND	14
SVELLEUDVEKSLING	15
SIKKERHED FREM FOR ALT	16
LANDMÅLING OG AFSÆTNING	18
KABELPLØJNING MED OG UDEN GPS	19



1

Modtagelse af opgave fra kunde

Gennemse filer fra kunde

Opsætning af nyt dokument

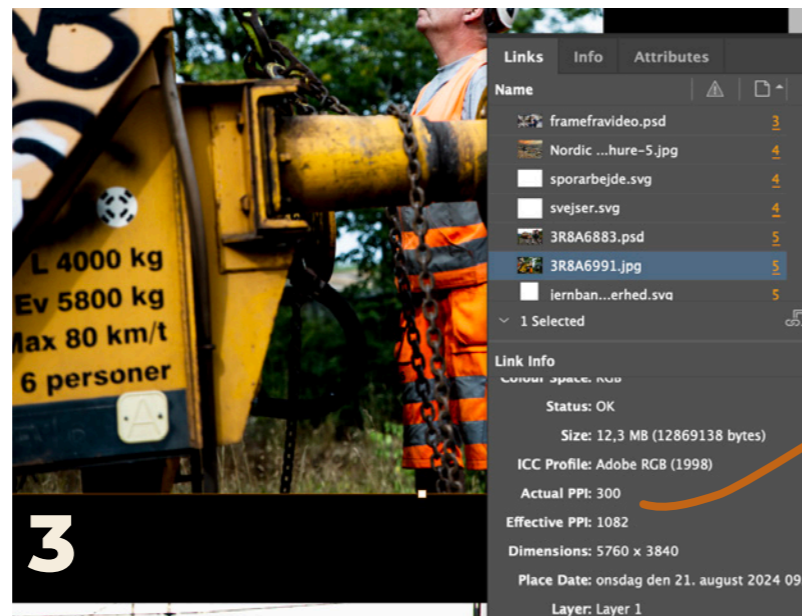
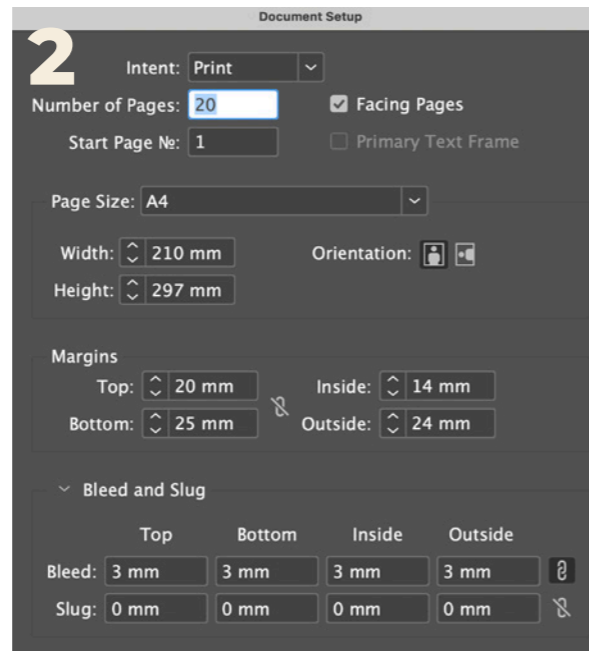
Gennemtjek af ppi på billeder. Nogle billeder bliver ændret

Layout sendes til korrektur hos kunde

Rettelser modtages og implementeres

Kunde godkender

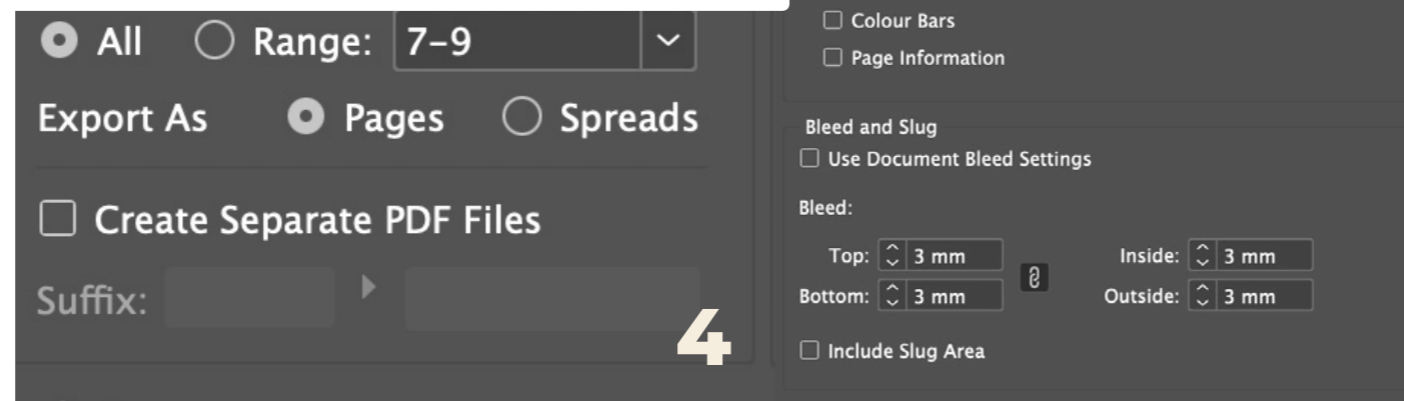
Der eksporteres en trykklar pdf der bliver sendt til tryk.



Actual PPI: 300
Effective PPI: 1082

Output
Colour Conversion: No Colour Conversion
Destination: Coated FOGRA39 (ISO 12647-2:2004)

Adobe PDF Preset: fromgrafisk TilTryk



6

Grafisk produktionsforståelse

1. Arbejdsprocess

2. Dokumentopsætning

Dokumentet er 210 x 297 mm med en 3 mm bleed. Det er opsat med "facing pages," da det er et katalog. Sidetallet er 20, hvilket er nødvendigt for at sikre, at det går op i fire og dermed kan trykkes korrekt.

3. Billedeopløsning

PPI på mindst 300, da det er til tryk

4. Export

Filen eksporteres som enkelsider med crop marks og ICC-profilen FOGRA39. Eksporten sker med en PDF-preset, som er leveret af trykkeriet, så filem leveres i deres foretrukne format.

5. Ikoner

For at gøre det nemmere for kunder at navigere virksomhedens fagområder, har jeg designet ikoner, der repræsenterer deres services. Dette skaber en mere overskuelig og brugervenlig oplevelse, hvilket er essentielt for en effektiv visuel kommunikation i brochuren.

Det digitale produkt

Kunde: Krea & Co.

Produkt: Hjemmesidedesign



Opgave

Vi blev hyret til at designe hjemmesiden for det nye kreative værksted Krea & Co, herunder også logo, billeder, trykte materialer som foldere, gadeskilt og visitkort. Derudover stod vi for udviklingen af hele den visuelle identitet.

Design

Kunden ønskede et design, der afspejler det kreative miljø, hvor der er plads til leg og kreativ udfoldelse. Designet skulle udstråle kreativitet og farver og have et lidt skævt, uhøjtideligt udtryk.

Målgruppe

Målgruppen er unge i alderen 12-35 år, som søger et kreativt fristed i hverdagen, enten efter skole eller arbejde. Det er også rettet mod personer, der ønsker at skabe nye bekendtskaber, samt unge, der mangler noget meningsfuldt at lave i fritiden og gerne vil udvide deres netværk og finde nye venner.

Ideudvikling

Jeg udvalgte ord fra kundens ønsker, som jeg skrev ned og brugte i en brainstorm. Herefter fandt jeg inspirationsbilleder på nettet og skabte et moodboard.

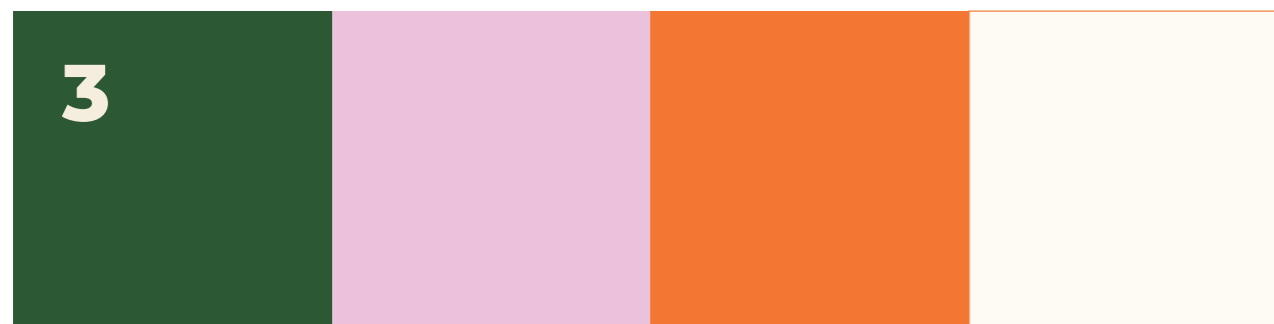
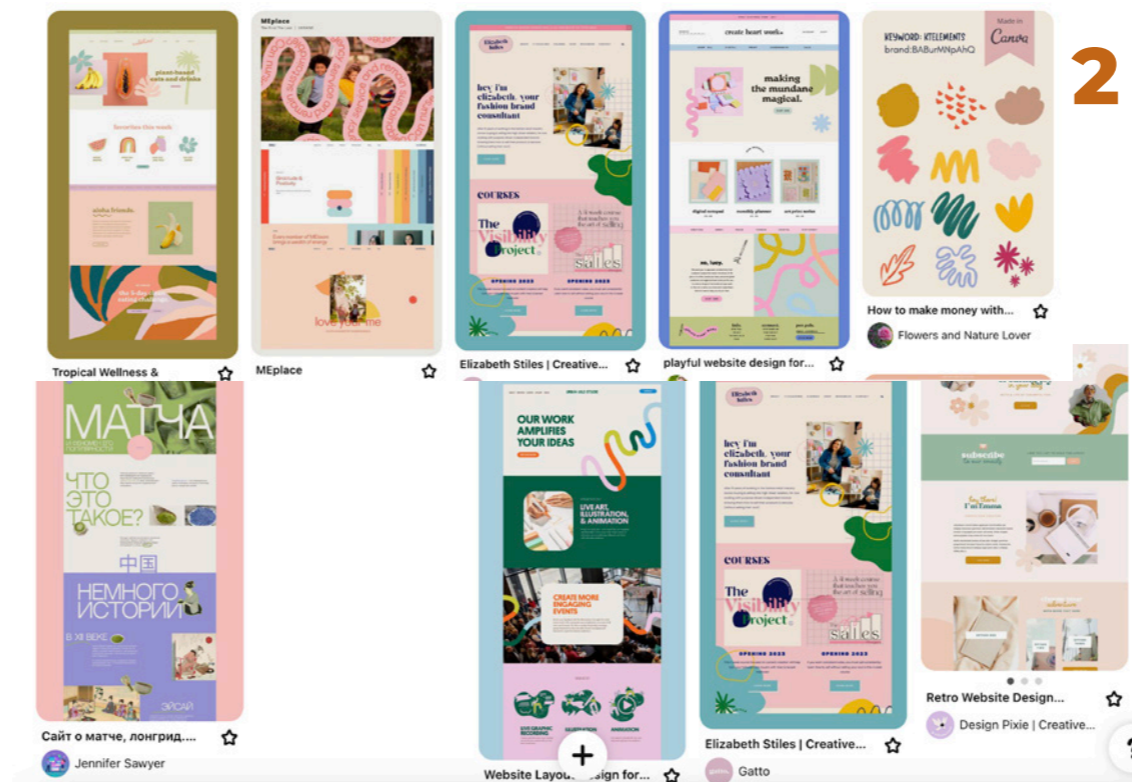
Process

Jeg startede med at vælge farverne. Derefter begyndte jeg på hjemmesidedesignet i XD. Jeg fandt stockphotos som jeg brugte i starten, som jeg derefter skiftede ud da jeg havde taget billeder til åbningsfesten.

Kvalitetsvurdering

Hjemmesidedesignet passer godt til det univers, kunden ønsker at skabe, med masser af farver og former. Samtidig er siden gjort overskuelig og let at navigere i for besøgende, der vil vide mere om stedet.

Kunden var meget tilfreds med det endelige design.

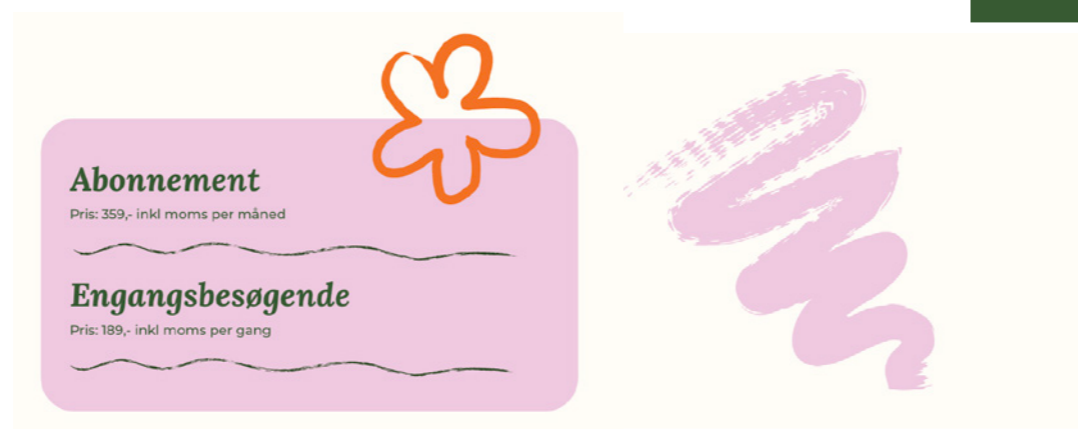


Grøn
C: 79 M: 40 Y: 88 K: 38
R: 53 G: 90 B: 50
#355A32

Lyserød
C: 5 M: 28 Y: 0 K: 0
R: 239 G: 202 B: 225
#EFCAE1

Orange
C: 0 M: 66 Y: 89 K: 0
R: 238 G: 112 B: 40
#F47124

Off-white
C: 0 M: 1 Y: 4 K: 0
R: 255 G: 253 B: 248
#FFFDF7



Grafisk design

1. Brainstorm

2. Moodboard

3. Farver

Den grønne farve symboliserer ro og jordforbindelse, mens den orange og lyserøde bringer en legende og energisk stemning. Den lyse off-white er med til at skabe ro og et godt sammenspil.

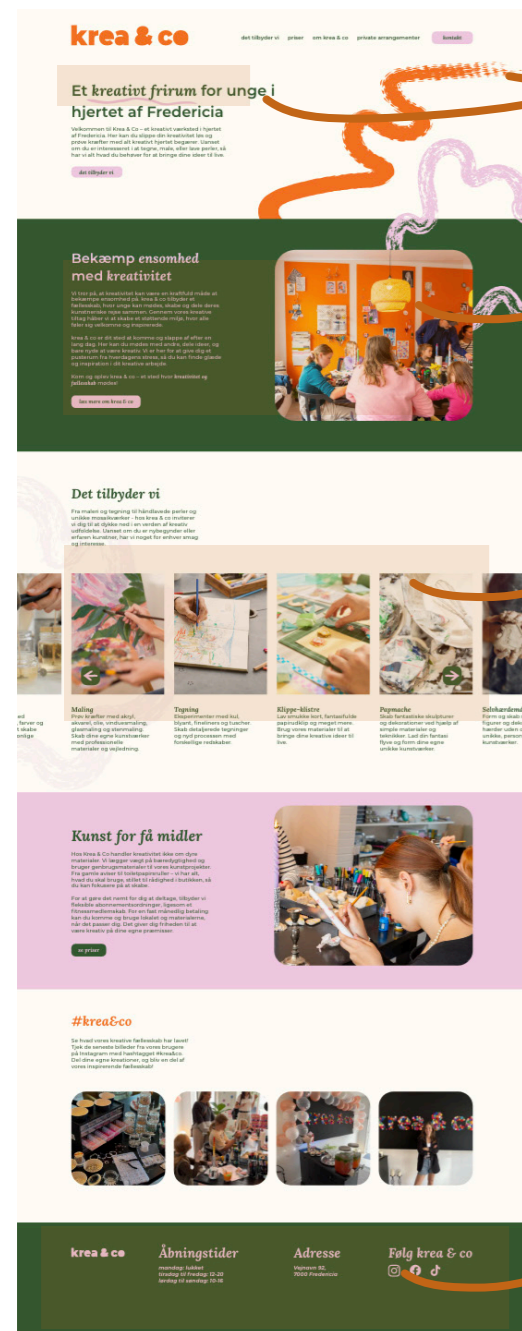
4. Illustrationer

Illustrationerne er tegnet på en måde så de ser hjemmelavede ud. De er med til at sikre den kreative og skæve stemning. Denne stil virker mere personlig og afslappet, og giver indtrykket af, at kreativitet er noget, der er åbent og tilgængeligt for alle. Ved at undgå perfekte, polerede illustrationer signalerer designet, at der er plads til fejl og eksperimenter.

Aa Lora bold italic 5

Aa Montserrat

6



A Overskriften fanger målgruppen ved at tale direkte til dem. 'Kreativt frirum' er understreget for at skabe opmærksomhed og vække nysgerrighed.

I Dette afsnit skaber interesse ved at male et billede af den hyggelige stemning, samtidig med at det giver læseren indsigt i stedets vision.

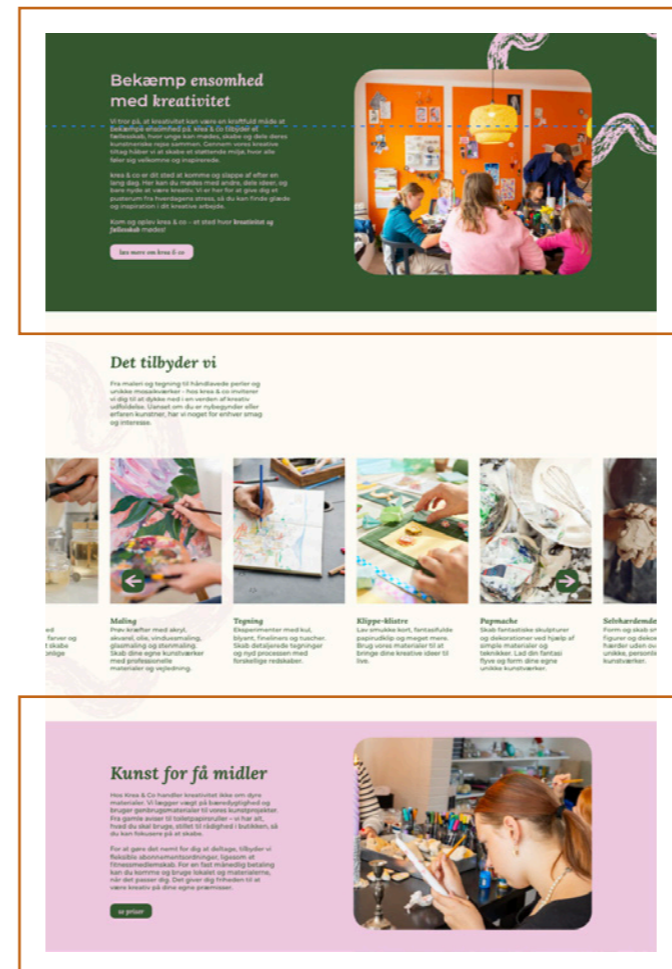
D Her præsenteres alle de muligheder, Krea & Co tilbyder, hvilket inspirerer kunderne til at udforske og prøve de forskellige aktiviteter.

A Footeren indeholder alle de nødvendige oplysninger, der gør det nemt for kunderne at planlægge deres næste besøg hos Krea & Co eller følge med på sociale medier.

7



8



5. Fonte

Fonten 'Lora' tilføjer et kreativt og spændende element til designet, mens Montserrat sikrer letlæselighed. Sammen skaber de et harmonisk samspil mellem kreativitet og funktionalitet.

6. AIDA

7. Billeder

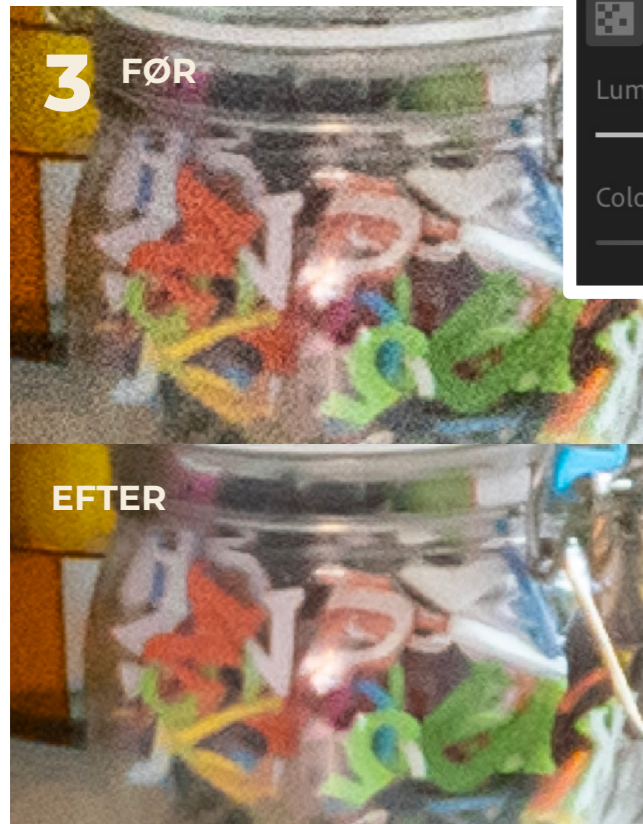
De fleste billeder på siden har bløde hjørner, hvilket skaber ro og sikre den røde tråd.

8. Gestaltlovene

Gestaltloven om lukkethed er blevet anvendt til at vise de forskellige sektioner på en overskuelig måde ved at bruge forskellige baggrundsfarver til at opdele siden.

1

Filename	Date	Size	Type
A05A6139.CR3	24. aug. 2024, 12.37	13,3 MB	RAW photo file
A05A6140.CR3	24. aug. 2024, 12.37	12 MB	RAW photo file
A05A6141.CR3	24. aug. 2024, 12.37	13,2 MB	RAW photo file
A05A6142.CR3	24. aug. 2024, 12.37	13,9 MB	RAW photo file
A05A6143.CR3	24. aug. 2024, 12.37	14,0 MB	RAW photo file



Manual Noise Reduction

Luminance 38

Color 25

This panel shows the manual noise reduction settings. The 'Luminance' slider is set to 38 and the 'Color' slider is set to 25. Both sliders have circular handles and are positioned on a horizontal scale.

Light 2

Exposure +1,77

Contrast +7

Highlights -75

Shadows +43

Whites +15

Blacks -18

This panel shows the 'Light' adjustment settings. It includes sliders for Exposure (+1,77), Contrast (+7), Highlights (-75), Shadows (+43), Whites (+15), and Blacks (-18). Each slider has a circular handle and is positioned on a horizontal scale.



Grafik & billeder

1. Format

Billeder taget i raw format, så de kan tilpasses præcist til designets behov.

2. Lysjustering

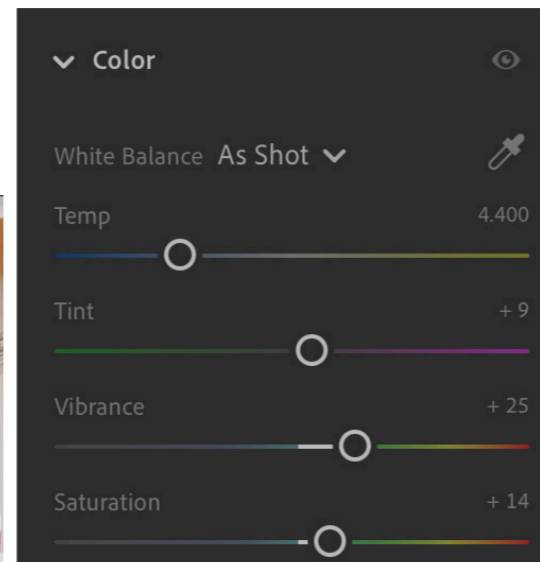
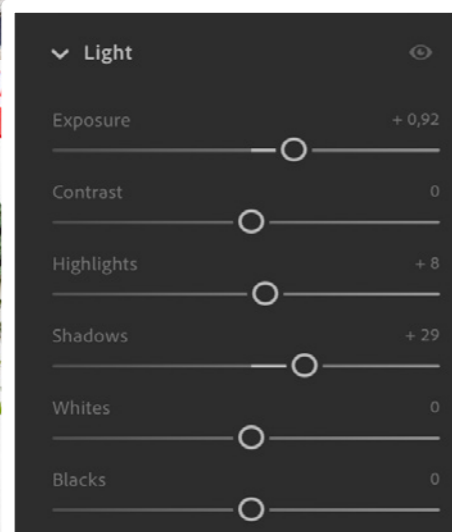
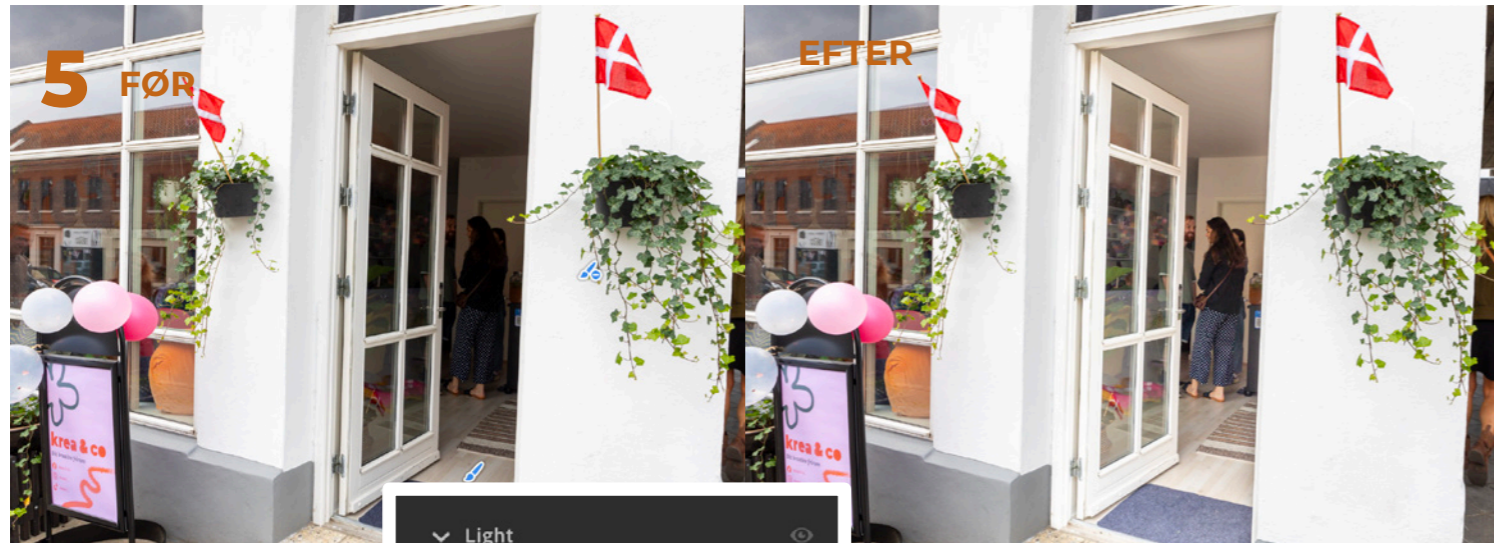
Billederne var meget mørke, så de skulle alle justeres i light indstillinger så de blev lysere.

3. Noise reduction

Da billederne er mørke, bliver de meget grynede når man skruer op for lyset. Derfor bruger jeg luminance til at fjerne det værste.

4. Lens blur

Jeg har brugt lens blur for at sløre baggrunden på enkelte billeder, hvor der manglede noget dybde.



5. Mask

Nogle billeder var meget mørke i bestemte områder, så dem lavede jeg en maske på så jeg kunne lysne det enkelte område.

6. Farvejustering

For at fremhæve farverne i billederne har jeg justeret saturation og vibrance, hvilket giver dem en mere intens og farverig glød.